

# Le **DAC 55** a pour objectifs :

d'accompagner toute situation ressentie complexe

d'animer le territoire

de soutenir les pratiques mises en place par les professionnels

de travailler sur des thématiques en fonction des besoins du territoire

de rencontrer et travailler en lien avec des partenaires professionnels

Le **DAC 55** trouve des **SOLUTIONS** avec des partenaires  
et il vous :

Informe

Orienté

Accompagne

Le **Dispositif d'Appui** à la **Coordination 55** intervient partout en **MEUSE** et assure un service polyvalent à **TOUTE PERSONNE** qui le sollicite. Il offre une réponse et une prise en charge adaptée et coordonnée quel que soit **L'ÂGE** et **LA PATHOLOGIE**.



**Numéro unique**  
**03 72 85 01 17**



**Mail**  
**dac55@sante-lorraine.fr**



**Utilisateurs PARCEO**

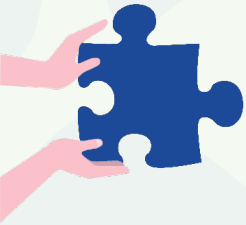
## Pour qui ?

Professionnels de santé  
(social, médico-social,  
sanitaire)

Usagers

Collectivités

Partout en Meuse  
Avec 4 cellules de proximité



VERDUN

ETAIN

BAR-LE-DUC

COMMERCY/SAINT-MIHIEL



N'attendez plus !

Nous sommes là pour vous aider face à vos situations complexes



Numéro unique  
03 72 85 01 17



Mail  
[dac55@sante-lorraine.fr](mailto:dac55@sante-lorraine.fr)



Utilisateurs PARCEO